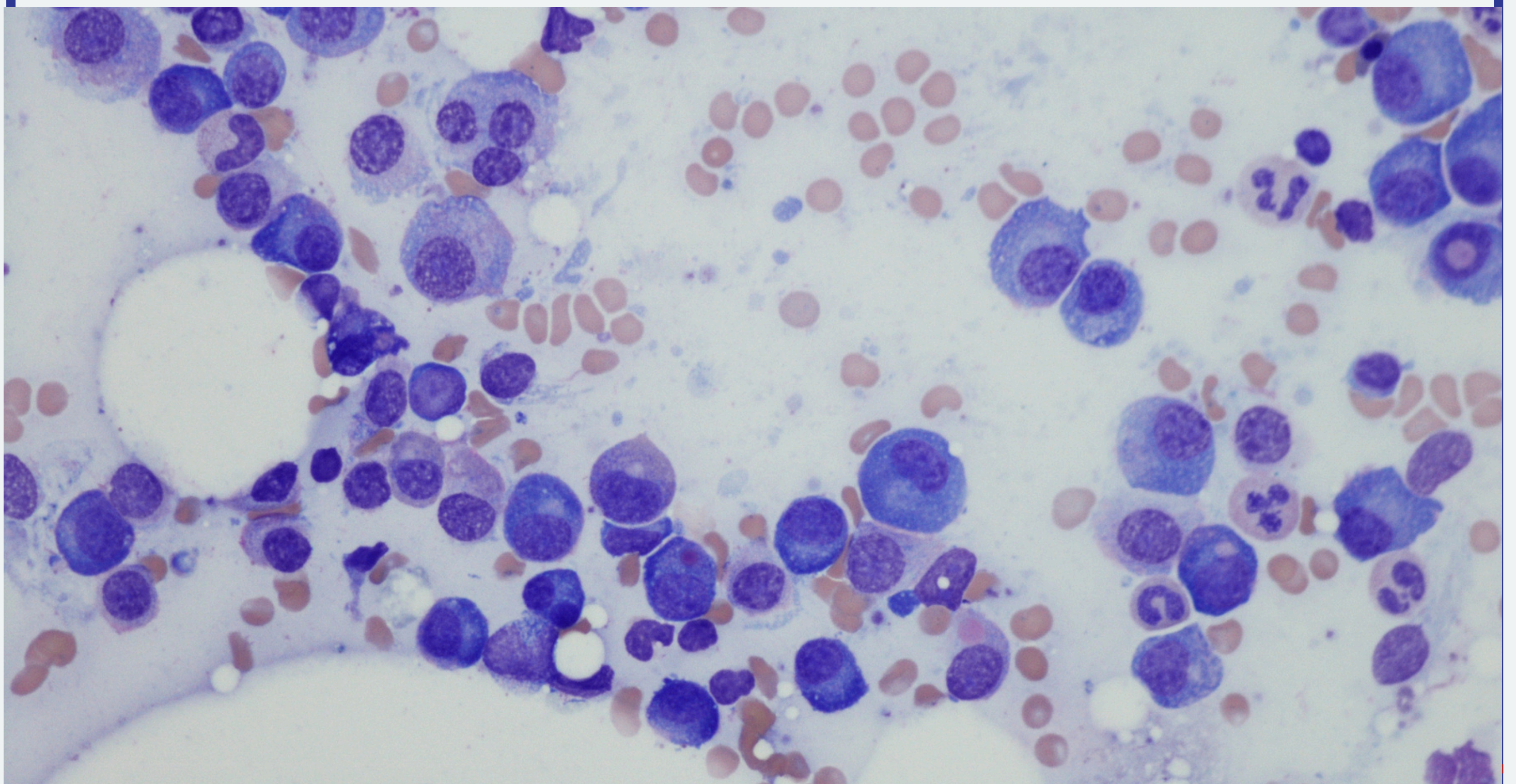
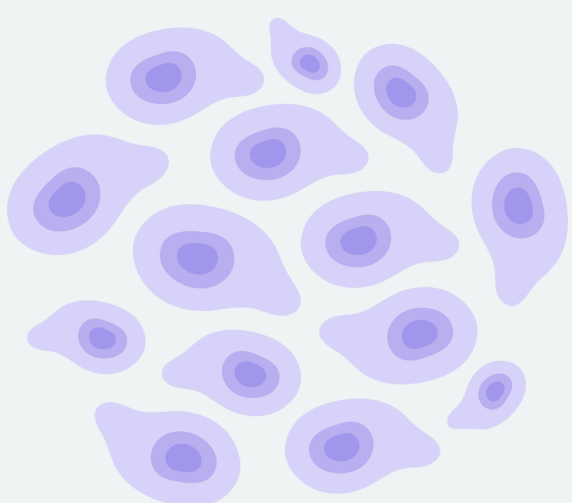


Mielograma: Da coleta ao Laudo

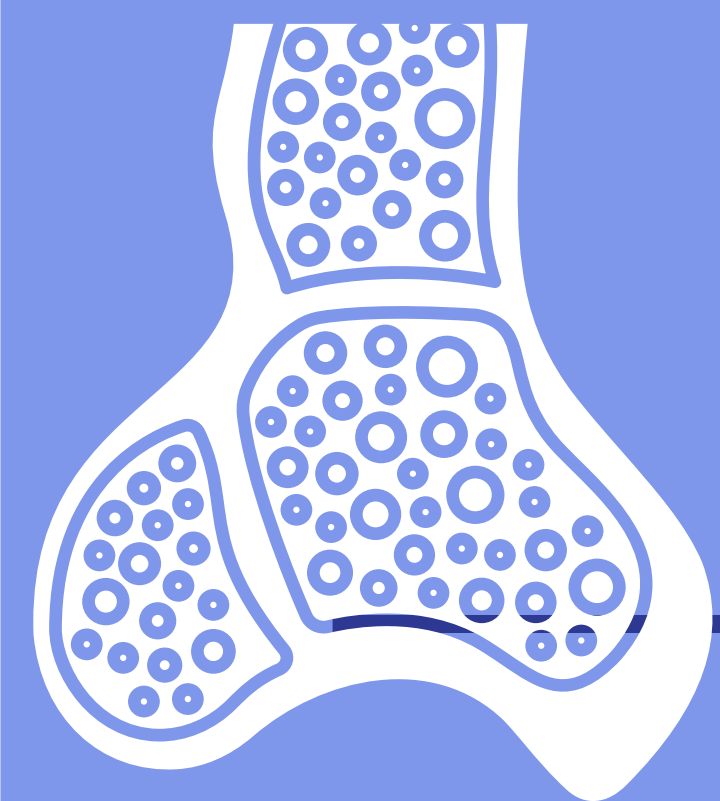


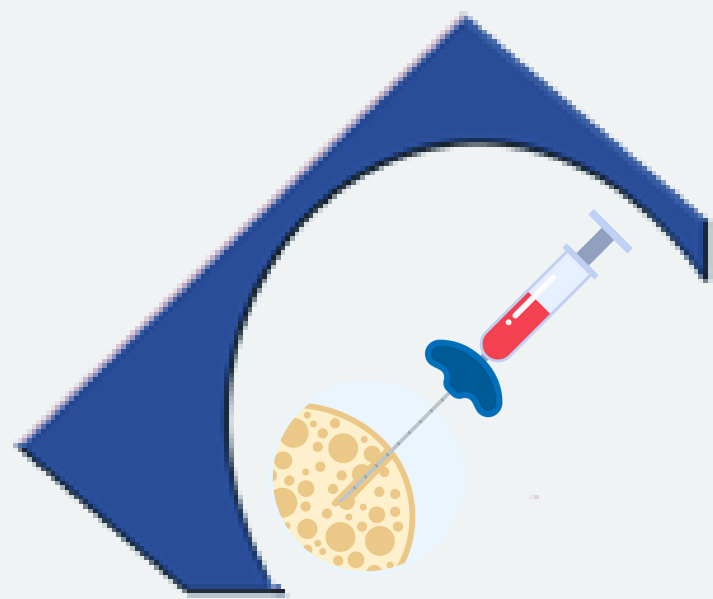
PÓS-GRADUAÇÃO
FACULDADE ANCLIVEPA



SOBRE O CURSO

O curso terá como foco as teóricas e práticas em fisiologia da medula óssea, avaliação e citologia do mielograma normal, notadamente com relação aos precursores das séries vermelha, granulocítica, monocítica e megacariocítica, além de oferecer também noções sobre alterações reacionais e neoplásicas da medula óssea. Além disso, serão abordados aspectos técnicos relacionados à coleta e preparo do material para análise, discussão de casos clínicos e confecção dos laudos.





CURSO INTENSIVO
**CURSO PRÁTICO DE MIELOGRAMA: DA
COLETA AO LAUDO**
FACULDADE ANCLIVEPA

Unidade

São Paulo

Duração

20 horas

Público-Alvo

Médicos Veterinários e graduandos em
Medicina Veterinária.

Diferenciais

- AULAS PRÁTICAS;
- MELHORES PROFISSIONAIS DA ÁREA;
- ESTRUTURA ANCLIVEPA;
- CERTIFICADO PELA FACULDADE ANCLIVEPA
- **NOTA MÁXIMA NO MEC.**

Profa Dra M.V. Dilayla Abreu Emperador



Médica Veterinária graduada pela UNESP – Campus Jaboticabal. Mestre e Doutora pelo Departamento de Cirurgia da Faculdade de Medicina Veterinária e Zootecnia da Universidade de São Paulo – FMVZ/USP, com foco em Imunologia, Hematologia e Medicina Regenerativa. Coordenadora dos Cursos de Pós-graduação *Lato Sensu* de Medicina Oncológica Clínica e Cirúrgica, Hematologia Veterinária e Patologia Clínica. Presidente Institucional da Sociedade Paulista de Medicina Veterinária – SPMV. Coordenadora do Programa de Treinamento Intitulado Atualização em Clínica Hospitalar para Médicos Veterinários, ofertado a toda a equipe de veterinários pertencentes aos Hospitais Veterinários Públicos administrados pela mesma entidade.

Reitora do Grupo UNI-A Educação – Faculdade Anclivepa

Prof M.V. Susana E. Vieira

Graduação em Medicina Veterinária pela UNFIO (2020)

Residência em Patologia Clínica pela UNESP Botucatu/SP

Mestranda em Hemostasia pela UNESP Botucatu/SP

Diretora da Patologia Clínica do Hospital Inova Sorocaba/SP

Membro da Diretoria da ABVHMT

Professora da graduação e Pós graduação de Patologia clínica veterinária – Faculdade

Anclivepa



CONTEÚDO PROGRAMÁTICO

a. Teórica:

I: Solicitação do mielograma: como indicar ao tutor e ao clínico veterinário?

II: Interpretação do mielograma e sua correlação clínica:

- Celularidade medular
- Relação Mieloide:Eritroide
- Alterações do ferro medular (Hemossiderina)
- Série megacariocítica
- Série eritroide;
- Série granulocítica;
- Série linfoide;
- Série monocítica;

III: Leucemias

IV: Neoplasias

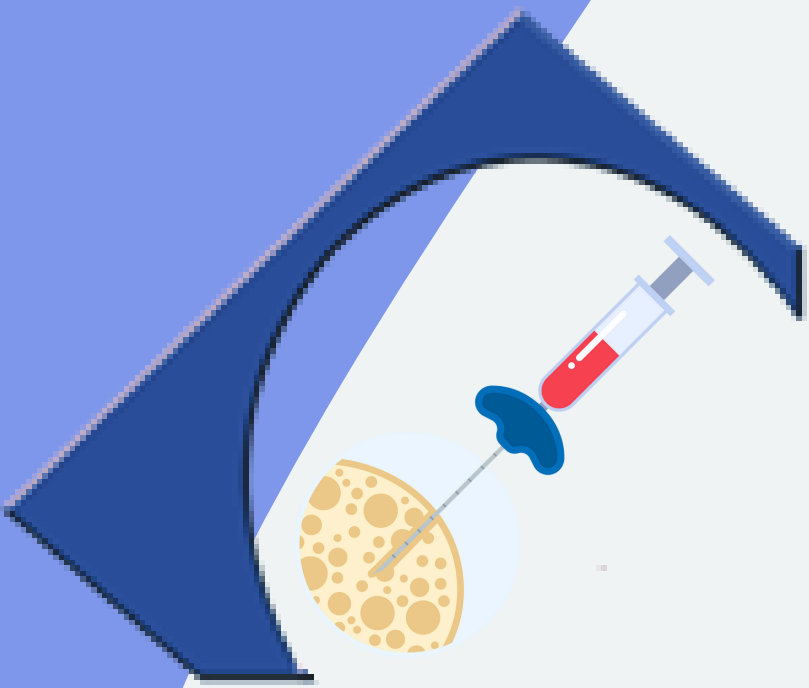
V: Doenças infecciosas

VI: Confecção de Laudo

VII: Discussão de casos clínicos.

b. Prática:

- Técnicas de coleta em cadáver;
- Confecção das lâminas;
- Apresentação dos corantes e como otimizar sua rotina;
- Leitura das lâminas;
- Confecção do laudo.



CURSO INTENSIVO
**CURSO PRÁTICO DE MIELOGRAMA: DA
COLETA AO LAUDO**
FACULDADE ANCLIVEPA

**VENHA FAZER PARTE DESSE TIME
GARANTA A SUA VAGA!**

Acesse:

faculdadeanclivepa.edu.br